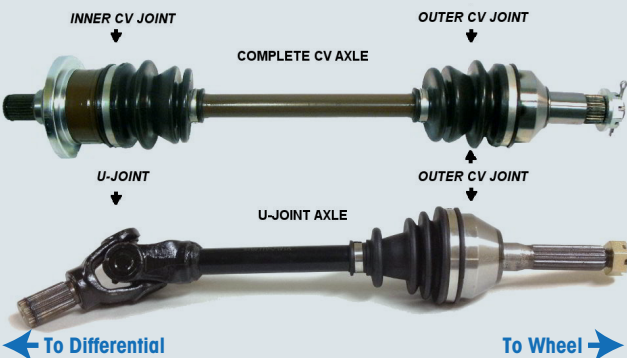


5 síntomas principales de ruidos asociados a un eje de CV (velocidad constante) desgastado

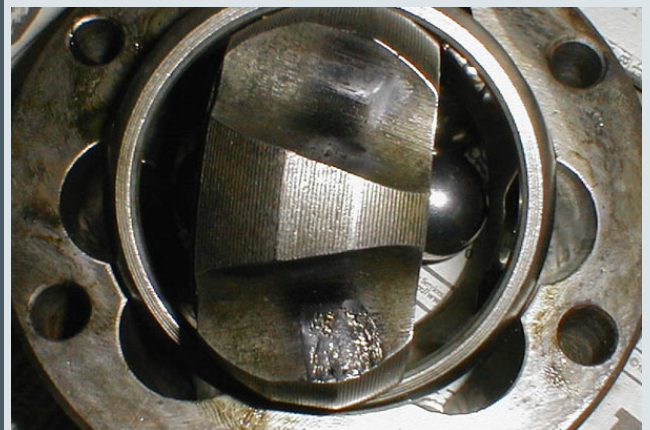


1. Chasquidos durante el giro. Esto indica una junta de CV externa desgastada o dañada. Para verificar este estado, coloque el vehículo en reversa, gire el volante a un lado y conduzca el vehículo hacia atrás en círculos (mire el espejo retrovisor primero). Si el ruido es cada vez más fuerte, se confirma el diagnóstico y se debe reemplazar el conjunto del eje de CV.



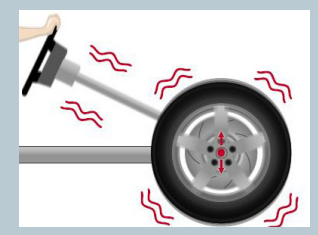
2. Se produce un "ruido sordo" durante la aceleración, desaceleración o cuando se coloca el eje transversal en la transmisión. Se produce este ruido cuando hay un huelgo excesivo en la junta interna en las aplicaciones de tracción delantera, ya sea en las juntas internas o externas en una suspensión de tracción trasera independiente, o en las juntas de CV de los ejes conductores o la junta en U en un tren motriz de tracción trasera o de tracción en las cuatro ruedas. Para verificar este estado, conduzca el vehículo en reversa, alternando entre aceleración y desaceleración mientras está en reversa. Si el sonido sordo o la vibración es más pronunciada, significa que la junta interna presenta una falla.

3. Zumbido o rugido. Esto se puede deber a una lubricación inadecuada en la junta de CV interna o externa provocada por un manguito dañado o dividido. Sin embargo, este síntoma a menudo se debe más a baleros dañados o desgastados, un balero de eje intermedio en mal estado en los ejes transversales del semieje de igual longitud o baleros del eje desgastados dentro del eje transversal.



4. Vibración al acelerar. Esto puede deberse a un huelgo en las juntas internas o externas, pero la causa más probable es una junta del émbolo interno dañada. Vibraciones similares también pueden deberse a un balero del eje intermedio en mal estado en los ejes transversales con semiejes de igual longitud o por montajes del motor en mal estado en vehículos con tracción delantera y motores instalados de forma transversal.

5. Vibración que aumenta con la velocidad. Nota: Este síntoma en muy pocos casos se debe a una junta de CV con fallas. Las causas más probables son un neumático o rueda no balanceados, un neumático o rueda con defectos de circularidad o un RIN doblado.



Origen: Freno y extremo delantero

Si necesita más ayuda, póngase en contacto con nuestro Departamento técnico de 8:00 a.m. a 4:30 p.m., hora estándar del centro, al 417.831.1804 o gratuitamente al 855.831.9444.

